

**Bestuurder:**

Je positie (plaats op de weg) bepaal je door rekening te houden met een groot aantal factoren.

Je moet dus goed scannen

Je positie moet voor andere weggebruikers duidelijk zijn, dit kun je bereiken door regelmatig te controleren of de auto nog op de goede plaats op de weg rijdt.

**Auto:**

Je moet de breedte van de auto goed kunnen inschatten. Pas als je dat kunt, kun je een goede positie bepalen

**Omgeving:**

Het is voor andere weggebruikers erg lastig en verwarrend als je een verkeerde rijstrook en/of positie inneemt

- Het kan leiden tot schrikreacties
- Het kan vervelende geïrriteerde Reacties veroorzaken, in het ergste Geval agressie, bijvoorbeeld als je onnodig links blijft rijden
- De plaats op de weg is rechts!!
- Kies over het algemeen de meest rechter rijstrook
- Op een rotonde of vlak voor een rotonde en in een file mag je anders dan uiterst rechts rijden

**De Praktijk:****Scan:**

Om je positie (plaats op de weg) te bepalen moet je rekening houden met diverse factoren en/of invloeden

- Op wat voor soort weg rij je (erf, n-weg, auto snelweg, landweg etc.)
- Binnen of buiten bebouwde kom
- Bestaat de weg uit één of meerdere rijbanen
- Is er een rijstrook bestemd voor een specifieke doelgroep (fietsers, bussen, lijnbussen etc.)
- Welke weggebruikers mogen gebruik maken van de weg en wat is hun positie
- Wat voor gevolgen hebben bebakening, markering, signalering enz. voor je positie

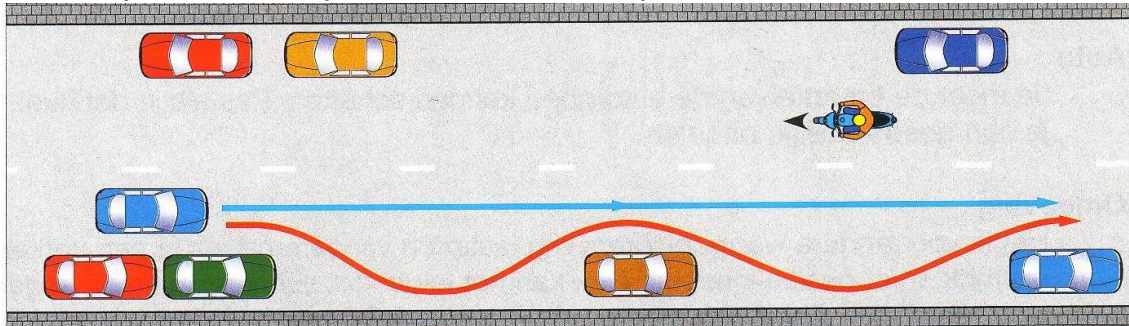
**De bijzondere situaties op de weg zoals:**

- ✓ Geparkeerde voertuigen
- ✓ Files, rotondes, verkeersheuvels
- ✓ Type wegverharding (verhard, zand, grind)
- ✓ Slechte en/of brokkelige rijbaankanten, soms liggen de kanten van de rijbaanlaag wat dieper, of heb je een hele zachte berm (aangegeven door een bord)
- ✓ Spoorvorming, heeft invloed op het stuurgedrag met name bij regen. Auto wil het spoor Blijven volgen
  - Jaargetijden zoals: bladeren op de weg, rukwinden, plassen water, sneeuw, ijzel etc.

**Rechts:**

De plaats op de weg is rechts. Op het voor jouw bestemde weggedeelte moet je zoveel en zo veilig mogelijk rechts rijden.

**Je positie wordt bepaald door de situatie ter plaatse**



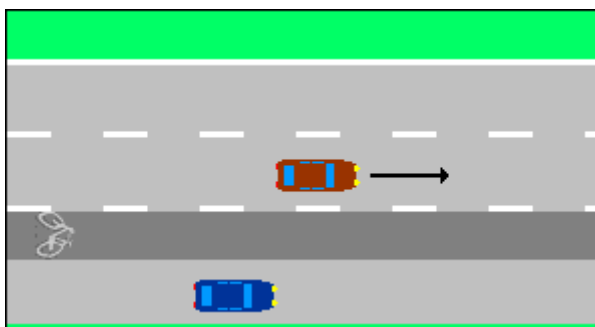
Aan de rechterkant van de rijbaan staan auto's geparkeerd met een niet al te grote afstand van elkaar. Het is dan niet de bedoeling dat je zigzaggend gaat rijden. Dus hier is de rechte lijn, zoveel mogelijk veilig rechts.

- De geparkeerde auto's zouden ook: plassen water, sneeuw, gaten in het wegdek of iets dergelijks kunnen zijn. Probeer ook dan zoveel mogelijk een rechte lijn aan te houden
- Het komt ook voor dat de rijbaan verdeeld is in meerdere rijstroken, je volgt zoveel mogelijk de rechter rijstrook.
- Als er rijstroken bestemd zijn voor fietsers (figuur 1) dan dien je hier rekening mee te houden.
- Als je met de auto op een weg rijdt, moet je rekening houden met fietsers e.d. die gebruik maken van hetzelfde weggedeelte en je positie hierop afstemmen

Wanneer je in een file rijdt wordt je zowel links als rechts ingehaald, motorrijders rijden vaak tussen de files door, dit is gedoogd.

Je moet hier rekening mee houden als je op de meest linker rijstrook rijdt, ga dan iets meer links rijden, rijd je op de rechter rijstrook ga dan iets meer rechts rijden.

- Fiets stroken met een doorgetrokken streep NIET berijden
- Fietsstroken (figuur 1) met een onderbroken streep IN PRINCIPE NIET bereiden
  - Op een fietsstrook met een onderbroken streep mag je wel uitwijken
  - Enkele voorbeelden:  
voor bijvoorbeeld tegemoetkomend verkeer, als de weg te smal is
  - Of voor een onoverzichtelijke bocht naar links, dan ga je uiterst rechts rijden
  - Bij hoge uitzondering (liever niet) om voor te sorteren, je mag dan géén fietsers hinderen



Figuur 1



Figuur 2

Een rotonde is eigenlijk een kruispunt. Het verkeer wordt in een rondgaande beweging verwerkt.

Op een grote rotonde kun je links en rechts worden ingehaald, dit is te vergelijken met het rijden in een file

Grotere rotondes hebben meerdere rijstroken, wanneer je een bepaalde richting wilt volgen heeft dit gevolgen voor je positie.

De te volgen rijstrook kies je door:

- Te kijken naar de verkeersborden
- De verkeersdrukte
- Het verloop van de rotonde (scannen = vooruitkijken)

**Scan:**

Controleer dus voortdurend je positie, tijdens het scannen let je altijd op of je positie (plaats op de weg) nog juist is in de betreffende verkeerssituatie

*Checklist*

<b>Scan</b>	Bepaal aan de hand van diverse factoren en/of invloeden een veilige positie. Houd rekening met alle aspecten van het verkeer zoals: <ul style="list-style-type: none"> <li>• Weg kwaliteit, soort en verloop</li> <li>• Weggebruikers</li> <li>• Verkeersborden</li> <li>• Omstandigheden, obstakels etc.</li> </ul>
<b>Rechts</b>	Rijd zoveel mogelijk rechts, <ul style="list-style-type: none"> <li>• bij meerdere rijstroken gebruik zoveel mogelijk de rechter rijstrook</li> <li>• bij file, ruimte houden tussen jou en de bestuurders naast je (denk ook aan motorrijders</li> <li>• houd rekening met fietsers op de weg</li> <li>• rijdt zoveel mogelijk in een rechte lijn</li> </ul>
<b>Scan</b>	Controleer je positie (plaats op de weg) in elke situatie <b><u>denk ook aan het vorige lesonderwerp sturen</u></b> <ul style="list-style-type: none"> <li>• kijk ver vooruit, herken de bocht en het bochtverloop en rijdt er vloeiend doorheen</li> </ul>
<b>Vragen</b>	<ul style="list-style-type: none"> <li>• Stel gerust vragen als het niet helemaal duidelijk is</li> <li>• Ook als je in een situatie komt en daar gaat twijfelen</li> </ul>