

Dit Lesonderwerp gaat over het wisselen van een rijstrook.

Rijstrook wisselen is een belangrijke zijdelingse verplaatsing, je verlegt je rijlijn. Het is een bijzondere manoeuvre die zowel naar links als naar rechts kan worden uitgevoerd.

De reden kan bv. zijn:

- Obstakels
- Einde rijstrook (verplicht)
- volgen van een route, bv. Arnhem is de linker rijstrook Keppel is de rechterrijstrook
- Beschadigd wegdek
- voorsorteren

Je mag direct voor, tijdens en na de verplaatsing:

- **niemand hinderen**
- **Één Rijstrook Tegelijk Wisselen, dus eerst een klein stukje de rijstrook volgen voor je weer gaat wisselen**
- **géén plaats innemen waar een andere bestuurder zich op had voorbereidt**
- **communiceer, geef tijdig richting aan en maak oogcontact**

Verkeersinzicht en kennis van de regels en het andere verkeer is zeer belangrijk, je moet je ook kunnen verplaatsen in de gedachten van het overige verkeer en je gedrag daarop afstemmen, communiceren met de anderen en wees duidelijk naar de ander toe.

Geef tijdig richting aan, zodat het andere verkeer weet wat je wilt en daarop kan anticiperen.

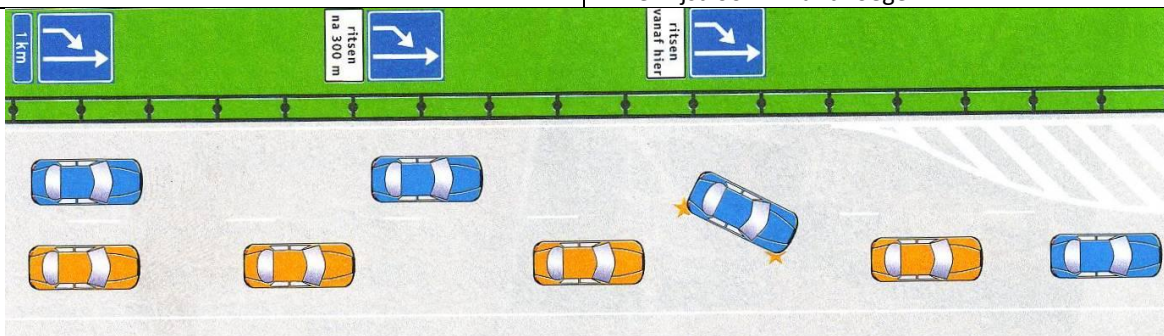
Zorg dat je op tijd bent met scannen en handelen, stem de snelheid af op het overige verkeer

Enkele voorbeelden van rijstrook wisselen



Als je hier rechts rijdt en je wilt rechtdoor, dan had je hier gewisseld moeten hebben, scan, kijk naast je (over schouder) en geef richting aan, handel op tijd

Kom je van de ds. Van dijkstraat en wil je richting Arnhem, (je ziet nog géén bord, maar je mag hier al wisselen) dan weet ga je hier al kijken of je zo naar de linker rijstrook in kunt voegen



Hier wordt je verplicht om van rijstrook te wisselen en moet je gaan ritsen

Hier passen de weggebruiker op de linker strook hun snelheid aan

Vanaf hier gaan de bestuurders op de rechter rijstrook de tussenruimte vergroten, zodat de andere bestuurders kunnen invoegen

Hier ga je ritsen, één voor één Gun elkaar de ruimte, communiceer maak oogcontact en gebruik je richtingaanwijzer

Uitleg van de praktijk

Scan:

De manier van kijken is hetzelfde als bij afslaan!

Doordat je voortdurend scant ben je al op de hoogte van de gehele verkeerssituatie, je kunt op tijd de beslissing nemen.

Denk hierbij ook aan het aanpassen van je snelheid, daardoor krijg je meer tijd om de situatie in je op te nemen en denk aan je dode hoeken

Ruimtekussen:

Pas de snelheid aan de verkeerssituatie aan, je ruimtekussen zal af en toe wat krapper kunnen zijn, pas deze als het mogelijk is weer aan

Scan:

Herhaal de scan en kijk in de dode hoek, zorg dat je alles blijft zien. Doordat je vroegtijdig scant, hoef je niet telkens helemaal om te kijken, je bent immers al aardig op de hoogte van de verkeerssituatie

Drie opeenvolgende foto voorbeelden: je wilt rechts en daarna naar de linker rijstrook!		
		
<p>1. Tijdig scannen: Als je hier al scant (zoals op een kruispunt) en je snelheid aanpast, ben je al voor een groot deel op de hoogte van de verkeerssituatie die dadelijk volgt</p>	<p>2. Blijven scannen Deze fietsers had je net ook al gezien, je hoeft niet te stoppen want je hebt je snelheid aangepast, observeer ook het achteropkomend verkeer, je wilt dadelijk naar de linker rijstrook. Zo meteen ook even langs de schouder kijken (dode hoek)</p>	<p>3. Scan en Observeer Kijk in je spiegels. Ter hoogte van het puntstuk, heb je richting naar links aanstaan, vraag indien nodig middels communiceren, de ruimte links aan het achteropkomend verkeer. (kijk spiegels, en schouder oogcontact)</p>

Voor laten gaan:

Communiceer en anticipeer, het is een samenspel met het overige verkeer. Laten ze jou voorgaan, laat ook een ander die ruimte vraagt voorgaan

Richtingaanwijzer:

Gebruik je richtingaanwijzer, laat zien wat je wilt, communiceer met het verkeer. Kijk of het achteropkomend verkeer daarop reageert en je de ruimte geeft

Sturen en positie:

Stuur in een vloeiende strakke lijn, voer het soepel uit en neem een juiste positie in

Scan:

Scan de nieuwe situatie "voer de Na controle uit" let ook op of je niet wordt ingehaald.

Checklist

Scan	Op dezelfde wijze als bij afslaan en denk aan de dode hoeken
Ruimtekussen	Pas snelheid en ruimte aan de situatie aan
Scan	Herhaal scannen voor en achter
Voor Laten Gaan	Communiceer en anticipeer, krijg en geef ruimte
Richtingaanwijzer	Communiceer met het verkeer
Sturen En Positie	Stuur vloeiend en strak naar de geplande juiste positie,
Scan	Wissel maximaal één rijstrook per keer
	Scan de nieuwe situatie voer de na controle uit